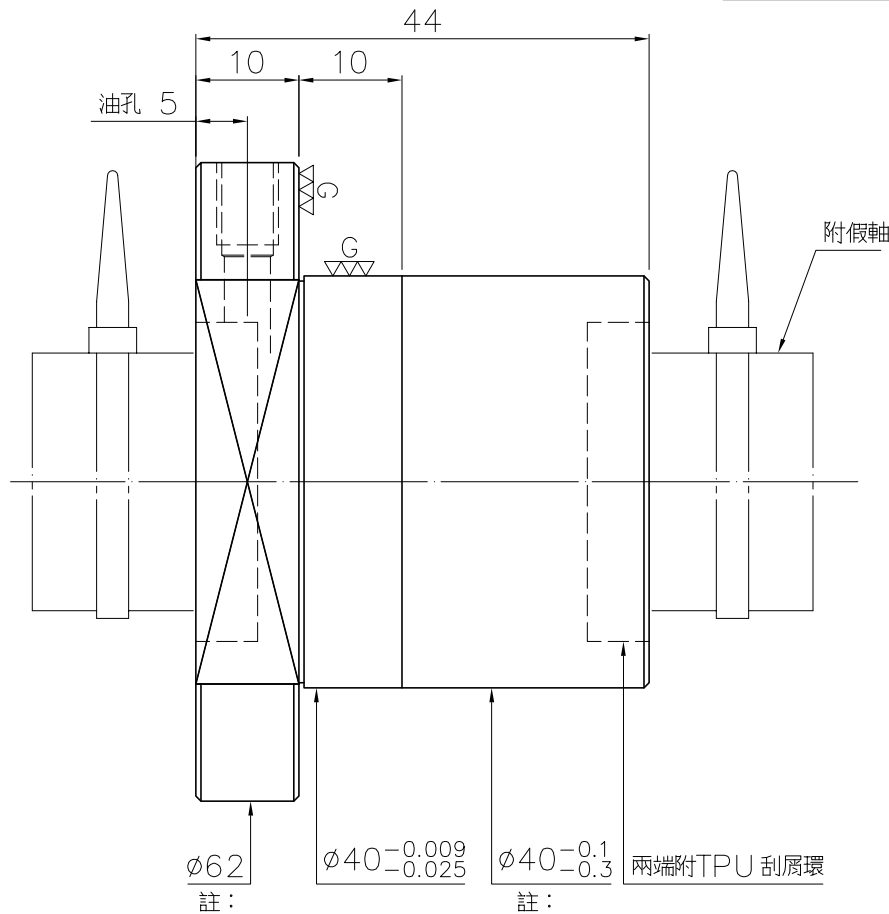
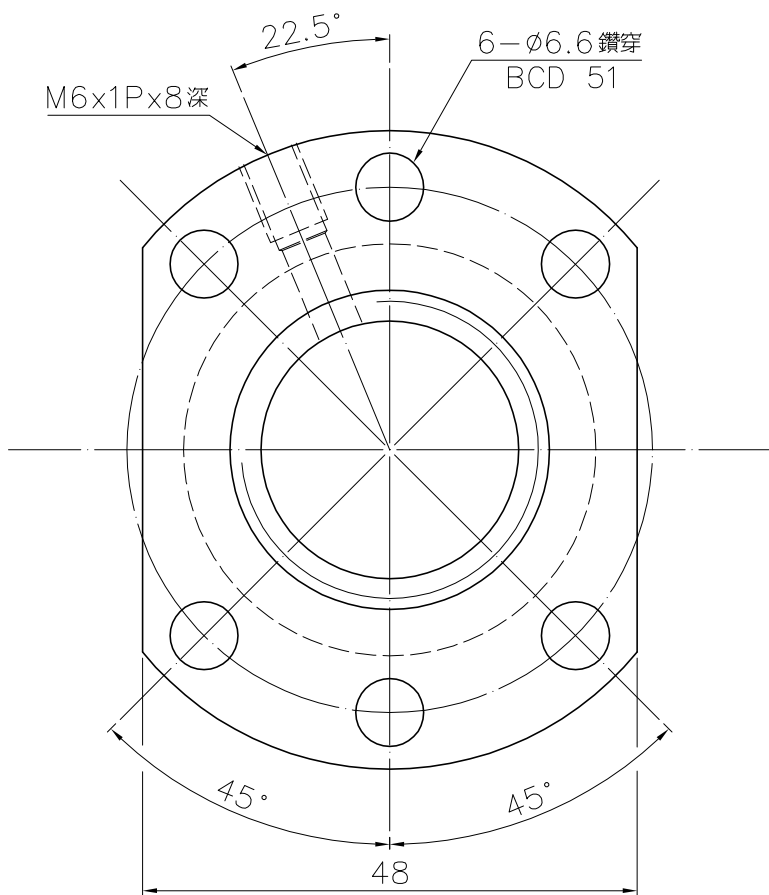


1 A1AAOKA1

2 管制圖面

3  $\nabla$  ( $\nabla\nabla$ )

8 ECONOMY SERIES



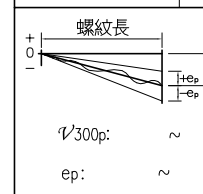
註：此部位不研磨。

\*未畫倒角者去毛邊 (C0.2MAX)

預壓力 (kgf)	~
根徑	~
彈簧力 (kgf)	~
預壓量(kgf-cm)	~
螺旋方向	R
節圓直徑	25.57
鋼珠直徑	3.175
軸向餘隙	0.04MAX
珠卷數	3
導程角	3.56
動負荷 (kgf)	879
靜負荷 (kgf)	2082
導程	5

規格: R25-5T3-FSIEW

最大軸向負荷 (kgf)	潤滑方式	鋼珠直徑	3.175
螺桿最高轉速 (rpm)	配珠	軸向餘隙	0.04MAX
DN值	自潤式組裝方式	珠卷數	3
最大進給速率(m/min)	客戶圖號或件號	導程角	3.56
加速度 (m/sec <sup>2</sup> )	客戶機型	動負荷 (kgf)	879
螺桿支撐方式	客戶軸別	靜負荷 (kgf)	2082
		導程	5



粗加工	細加工	研磨	比例
25a	6.3a	0.4a	1:X
$\nabla$	$\nabla\nabla$	$\nabla\nabla\nabla$	
一般公差 mm			
UP	6	30	120
TO	6	30	120
	±0.1	±0.2	±0.3
		±0.4	±0.5
		±0.8	±1.0
		±1.5	

材質	SH:ROLLED	日期	2012.04.09
	NT:SNCM220/Equivalent	製圖	陳又菁
滾珠牙部	HRC56~62	校對	吳秋燕
	不在有效熱處理範圍之內	審核	劉家銘
客戶		圖號	A1AAOKA1

日期	修改內容	審核
----	------	----

HIWIN® BALLSCREWS