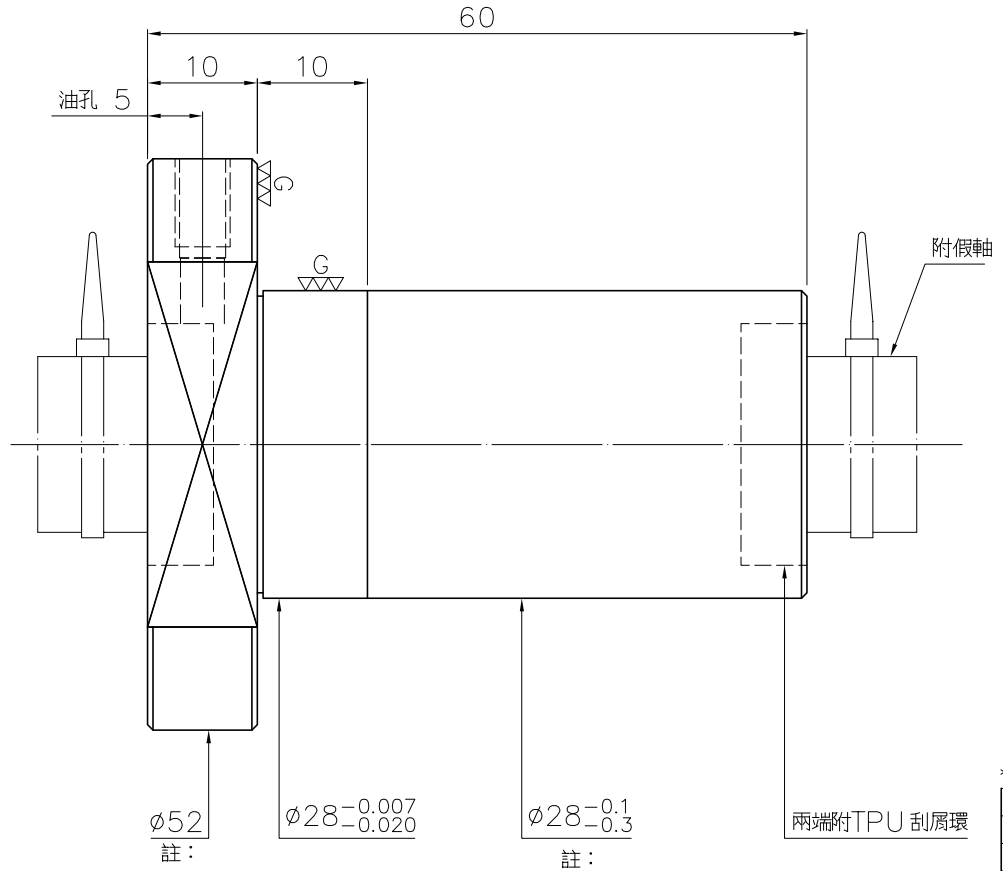
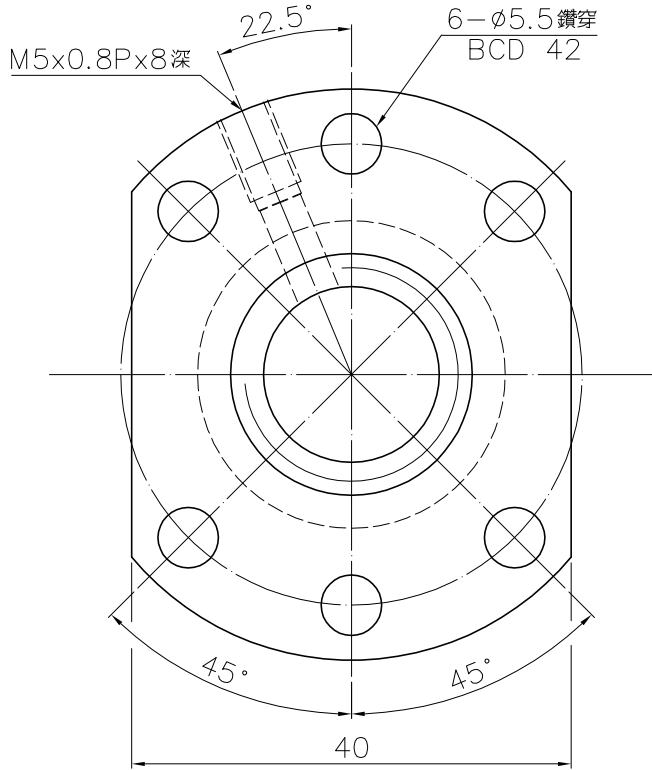


1 A1AA0GB1

2 管制圖面

3 ∇ ($\nabla\nabla$)

8 ECONOMY SERIES



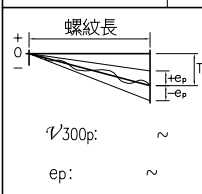
*未畫倒角者去毛邊 (CO.2MAX)

預壓力 (kgf)	~
根徑	~
彈簧力 (kgf)	~
預壓量(kgf-cm)	~
螺旋方向	R
節圓直徑	15.96
鋼珠直徑	3.175
軸向餘隙	0.04MAX
珠卷數	3
導程角	11.28
動負荷 (kgf)	623
靜負荷 (kgf)	1102
導程	10

註：此部位不研磨。

規格: R16-10T3-FSIEW

最大軸向負荷 (kgf)		潤滑方式	
螺桿最高轉速 (rpm)		配珠	
DN值		自潤式組裝方式	
最大進給速率(m/min)		客戶圖號或件號	
加速度 (m/sec ²)		客戶機型	
螺桿支撐方式		客戶軸別	



粗加工	細加工	研磨	比例
25a	6.3a	0.4a	1:X
∇	$\nabla\nabla$	$\nabla\nabla\nabla$	
一般公差 mm			
UP	6	30	120
TO	6	30	120
	±0.1	±0.2	±0.3
	±0.4	±0.5	±0.8
	±1.0	±1.0	±1.5

材質	SH:ROLLED	日期	2012.05.03
	NT:SNM220/Equivalent	製圖	游仁銘
滾珠牙部	HRC56~62	校對	洪新凱
● 不在有效熱處理範圍之內		審核	吳秋燕
客戶			
圖號	A1AA0GB1		

2012.05.03	設變 A1-B1	吳秋燕
日期	修改內容	審核

HIWIN® BALLSCREWS